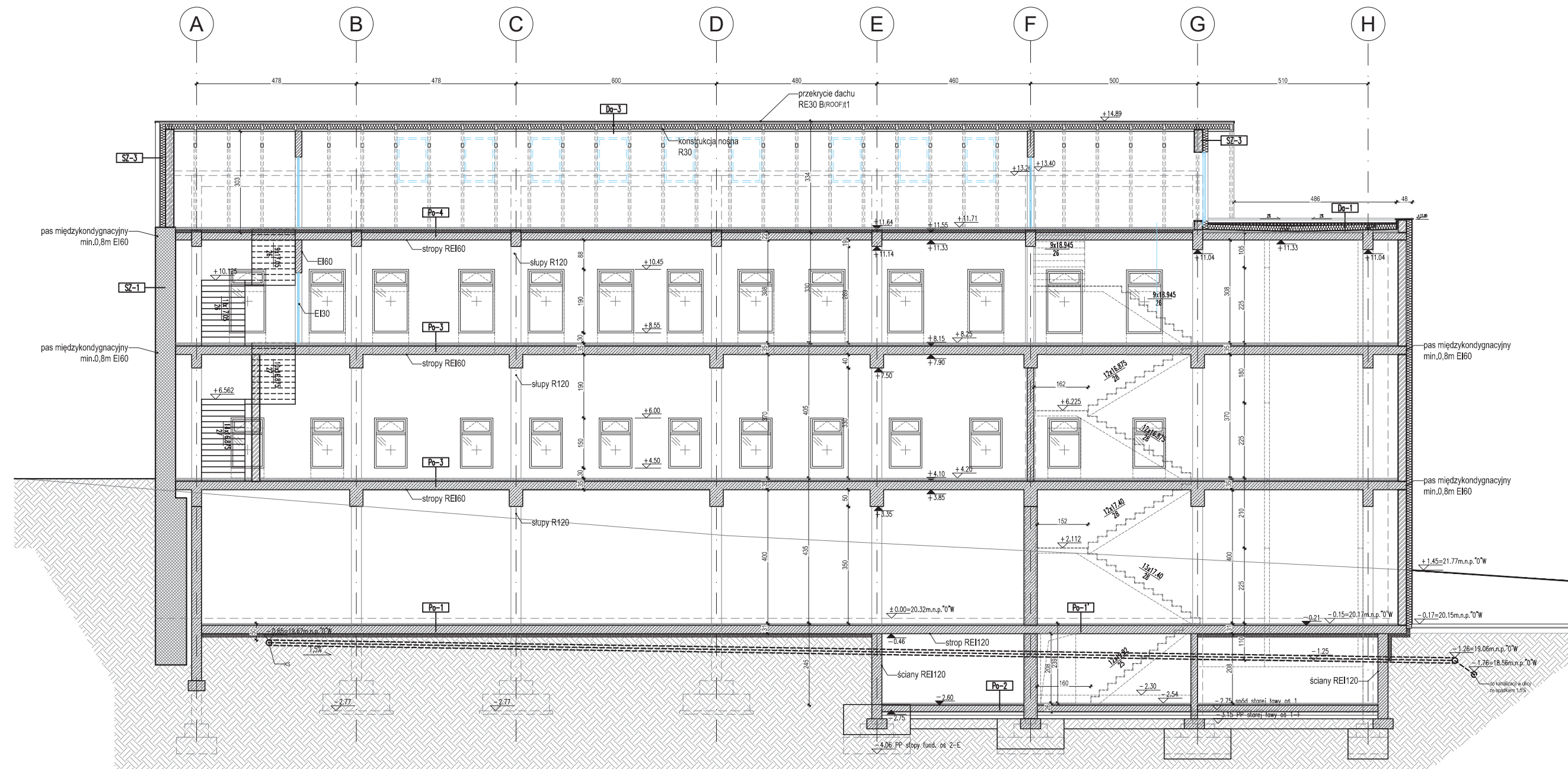


Wszystkie prawa autorskie dotyczące tego rysunku są własnością projektanta



Po-1	WARSTWY POSADZKI NA GRUNCIE - PARTER
1,5 cm	PIRYTY CEMENT. ZAMIEROWANE
4,5 cm	WARSZYCH
2,5 cm	PIRYTA ŻELAZOWA wg. konstrukcji
FOIA PE	
10 cm	2,5 cm STYROPAN EPS200-036
5 cm	WYLEWKA Z CHŁODZEGO BETONU
FOIA PE	
30 cm	PASEK ZAGĘSZCZONY MECHANICZNE
CB-100MPa	
WSPĘCZNIK PRZEWODNIA CIEPŁA DLA CIEPŁY PRZEGRODY	
MAX. U=0,30 (W/m²K)	

Po-1'	WARSTWY POSADZKI NA PODSZYBIE TECHNICZNYM - PARTER
1,5 cm	PIRYTY CEMENT. ZAMIEROWANE
4,5 cm	WARSZYCH
2,5 cm	PIRYTA ŻELAZOWA wg. konstrukcji
FOIA PE	
5 cm	WYLEWKA MINERALNA

Po-2	WARSTWY POSADZKI NA GRUNCIE - PIWNICA
1,5 cm	PIRYTY CEMENT. ZAMIEROWANE
4,5 cm	WARSZYCH
2,5 cm	PIRYTA ŻELAZOWA wg. konstrukcji
FOIA PE	
10 cm	2,5 cm STYROPAN EPS200-036
5 cm	WYLEWKA Z CHŁODZEGO BETONU
FOIA PE	
30 cm	PASEK ZAGĘSZCZONY MECHANICZNE
CB-100MPa	
WSPĘCZNIK PRZEWODNIA CIEPŁA DLA CIEPŁY PRZEGRODY	
MAX. U=0,30 (W/m²K)	

Po-3	WARSTWY POSADZKI NA STROPIE +1 +2
1,5 cm	PIRYTY CEMENT. ZAMIEROWANE
5,5 cm	WYLEWKA BETONOWA ZBROJONA SIATKĄ
FOIA PE	
3 cm	WYLEWKA AKUSTYCZNA - STYROPAN AKUSTYCZNY EPS
FOIA PE	
2,5 cm	PIRYTA ŻELAZOWA wg. konstrukcji

Po-4	WARSTWY POSADZKI NA PODSZYBIE NIEUŻYTIOWYM
2,5 cm	PIRYTA ŻELAZOWA wg. konstrukcji

Po-5	WARSTWY POSADZKI NA SCHODACH
1,5 cm	PIRYTY CEMENT.
STROPNIE ŻELAZOWE wg. konstrukcji	

## PRZĘKRÓJ A-A

ZAMAWIAJĄCY:		
LOKATY BUDOWLANE S.A. UL. Popularna 19 lok. 2 02-473 Warszawa		
PROJEKTANT:		
MICHAŁ STANISZEWSKI ARCHITEKTURA I URBANISTYKA UL. STEFANA OKRZEI 24 LOK. 53 03-710 WARSZAWA +48 696 104 797 www.msau.eu ms@msau.eu		
PROJEKTOWAŁ:		
MGR INŻ. ARCH. MICHAŁ STANISZEWSKI NR UPR. MA/033/12		
SPRAWDZIŁ:		
MGR INŻ. ARCH. ZENON MALEWSKI NR UPR. BL-PdOKK/81/2006		
OPRACOWAŁ:		
MGR INŻ. ARCH. NR UPR.		
Faza	PROJEKT BUDOWLANY - ZAMIENNY	
Branża	ARCHITEKTURA	
Adres	UL. DOLNA 43/45	
Inwestycji	WARSZAWA	
Tytuł opracowania	REMONT ZESPOŁU BUDYNKÓW PRZY ULICY DOLNEJ WARSZAWIE WRAZ ZE WZMOCNIENIEM SKARPY	
Rysunek	PRZĘKRÓJ A-A	
Nr.rysunku	A-PBZ-07	Rewizja nr: 00
Skala: 1: 100	Data opracowania: 07. 2019r.	Rysował: MS